



ELECTRIC POWER srl

energia de care ai nevoie

**Str. Silvestru Strapungere Nr. 13,
Bl. E, Sc. B, Et. 2, 700003-Iasi, Romania**
CUI: RO17366414 / RC: J22/752/16.03.2005
Telefon: +40.749.437109,
Mail: office@electricpower.com.ro
Web: www.electricpower.com.ro



MFT

Valve Regulated Lead-Acid STANDBY POWER BATTERIES

SPECIFICATION

ADVANTAGES

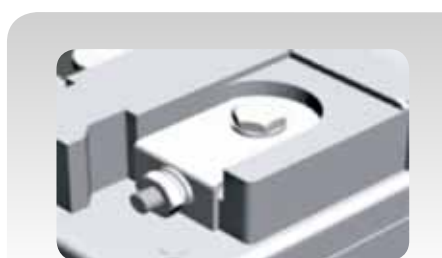
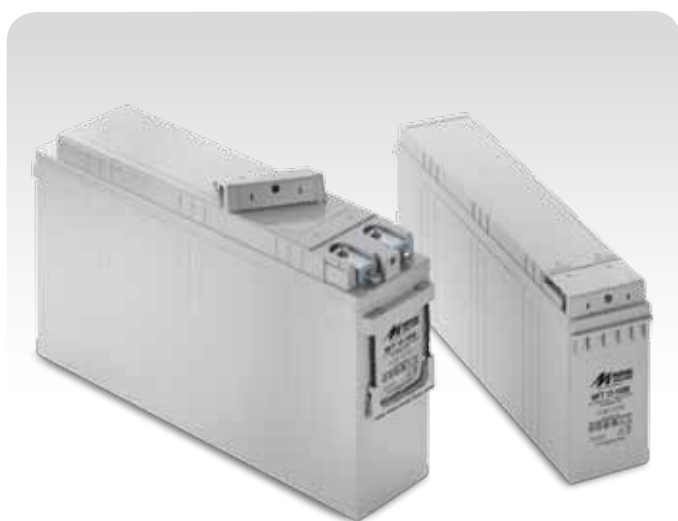
- ✓ EUROBAT 12+ years Design Life
- ✓ 99%+ gas recombination efficiency
- ✓ High-rate performance
- ✓ Low self-discharge rate
- ✓ Maximum charging efficiency
- ✓ 400+ cycles 80% DoD
- ✓ Easy installation and handling
- ✓ Centralized venting system

MAIN APPLICATIONS

- ✓ Telecommunications
- ✓ Emergency power
- ✓ UPS units
- ✓ Power plants
- ✓ Substations
- ✓ Railways

STANDARD REF.

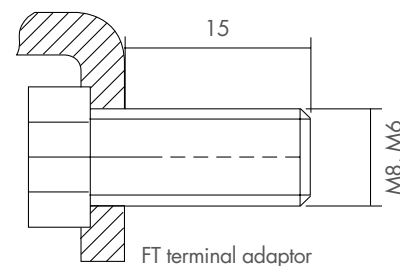
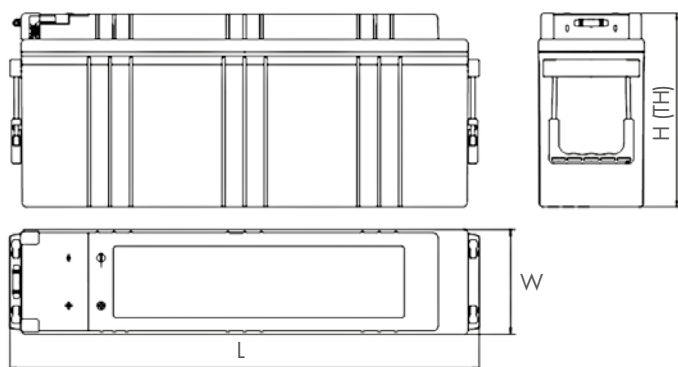
- ✓ EUROBAT GUIDE
- ✓ EN 60896-21
- ✓ EN 60896-22
- ✓ BS6290-4 1999
- ✓ EN 50272-2



MFT 12-80 B
MFT 12-100 A
MFT 12-150 A
MFT 12-175 A



MFT 12-50 B
MFT 12-100 B
MFT 12-150 B



Type	Nominal Voltage V	Actual Capacity Ah/10hrs	Ri mOhm	Isc kA	Dimensions (mm)			Weight Kg	Terminals
					Length	Width	Overall Height		
MFT 12-100A	12	100	6,169	2,040	558	125	230	37,5	(2x) D18 M8 + FT M8
MFT 12-150A	12	150	5,508	2,284	558	125	311	54,0	(2x) D18 M8 + FT M8
MFT 12-175A	12	175	4,714	2,716	558	125	311	55,0	(2x) D18 M8 + FT M8
MFT 12-50B	12	50	8,930	1,400	277	105	260	17,8	(2x) D13 M6 + FT M6
MFT 12-80B	12	80	4,730	2,600	395	105	270	28,5	(2x) D18 M8 + FT M6
MFT 12-100B	12	100	5,211	2,469	508	110	238	33,2	(2x) D18 M8 + FT M8
MFT 12-155B	12	150	4,782	2,630	551	110	320	51,0	(2x) D18 M8 + FT M8

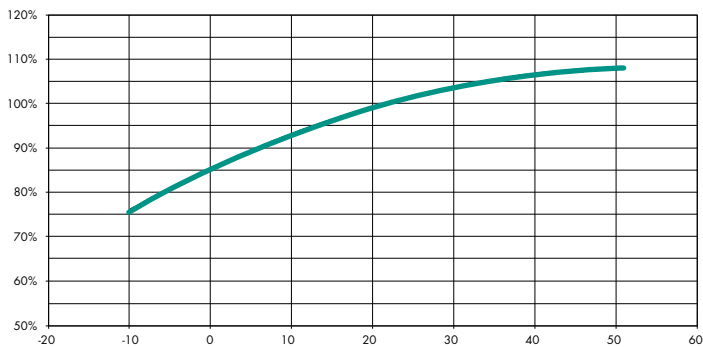
SPECIFICATION

√ Positive plates	Thick flat pasted plate with lead-tin-calcium grid alloy
√ Negative plates	Flat pasted plate with lead-calcium grid alloy
√ Separators	Microporous AGM separator
√ Container	High-strength ABS (option: available in Flame Retardant UL94 V0 version)
√ Lid	High-strength ABS (option: available in Flame Retardant UL94 V0 version)
√ Electrolyte	Absorbed sulfuric acid
√ Terminal Posts	High-conductivity terminals with threaded inserts
√ Posts sealing	Double sealing on HQ post finishing
√ Vents	High-efficiency low pressure venting system
√ Plates suspension	Bottom supported
√ Inter-cell connectors	Plated copper bar + cover
√ Terminal hardware	Stainless steel+Cover
√ Terminal adaptor	FT

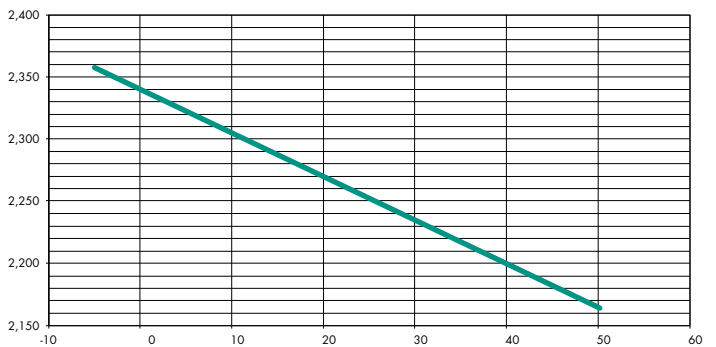
OPERATION PARAMETERS

√ Float Voltage (V)	13.44 (2.24Vpc) to 13.68 (2.28Vpc)
√ Max Float Current (A)	0.20 C10
√ Boost Voltage (V)	14.1 (2.35Vpc) to 14.4 (2.40Vpc)
√ Max Boost Current (A)	0.15 C10
√ Operating Temperature	-20°C to +60°C
√ Self Discharge	<3% /month at 20°C
√ Torque setting	12 to 16 Nm (bolts on connections)

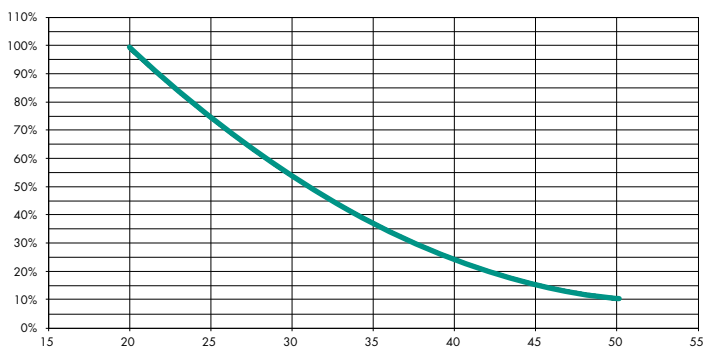
PERFORMANCE Capacity vs Temperature (°C)



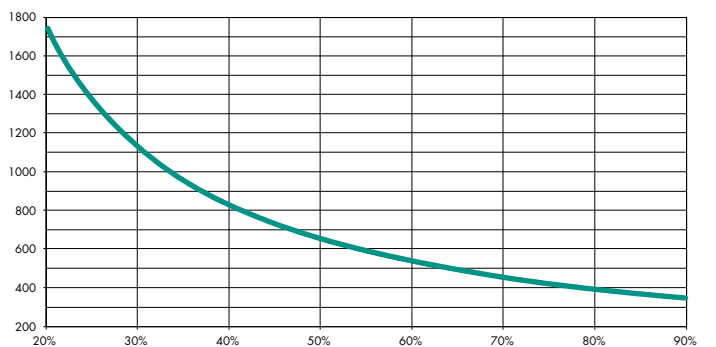
TEMPERATURE COMPENSATION Float Voltage vs Temperature (°C)



THERMAL DEGRADATION Lifetime vs Temperature (°C)



LIFECYCLES No. of Cycles vs D.o.D. (% C10)



DISCHARGE CURRENT (A) to 1.60 V_{pc} at 20°C

Type	Minutes						Hours													
	1	5	10	15	20	30	1	2	3	5	6	8	10	12	20	24	48	100	120	240
MFT 12-100A	350,0	323,0	250,0	188,0	164,0	112,0	71,6	40,0	29,5	20,2	17,0	12,5	10,6	9,15	6,13	4,78	2,43	1,07	0,93	0,47
MFT 12-150A	450,0	435,0	308,0	264,0	222,0	161,0	112,7	62,5	42,9	30,0	25,1	18,5	15,5	13,60	9,26	7,23	3,59	1,67	1,35	0,67
MFT 12-175A	550,0	505,0	397,0	327,0	275,0	202,0	125,0	70,1	50,1	33,0	28,1	21,9	18,4	15,60	10,36	8,26	4,05	1,96	1,63	0,81
MFT 12-50B	169,0	160,0	120,0	96,0	83,0	56,9	33,5	19,0	14,0	9,3	7,7	6,1	5,1	4,32	2,96	2,35	1,14	0,51	0,42	0,22
MFT 12-80B	271,0	260,0	195,0	153,6	132,7	91,0	53,6	30,4	22,4	14,8	12,2	9,8	8,1	6,91	4,73	3,76	1,76	0,82	0,71	0,36
MFT 12-100B	341,0	318,0	240,0	192,0	165,9	113,8	73,7	41,8	29,7	19,1	15,8	12,1	10,1	8,81	6,03	4,79	2,36	1,03	0,91	0,46
MFT 12-155B	532,0	496,0	355,1	276,8	239,2	164,0	103,9	58,9	41,7	27,0	22,3	18,5	15,7	13,40	9,21	7,29	3,55	1,60	1,38	0,69

DISCHARGE CURRENT (A) to 1.65 V_{pc} at 20°C

Type	Minutes						Hours													
	1	5	10	15	20	30	1	2	3	5	6	8	10	12	20	24	48	100	120	240
MFT 12-100A	320,0	292,0	223,0	172,0	158,0	110,0	70,0	39,0	28,8	19,8	16,8	12,3	10,5	9,06	5,98	4,75	2,37	1,08	0,92	0,46
MFT 12-150A	437,0	420,0	285,0	253,0	210,0	152,0	110,5	61,7	41,8	29,7	24,9	18,4	15,3	13,50	9,25	7,13	3,54	1,65	1,36	0,65
MFT 12-175A	495,0	469,0	363,0	312,0	261,3	192,0	122,5	69,0	48,7	32,6	28,1	21,8	18,2	15,50	10,35	8,14	4,00	1,92	1,60	0,79
MFT 12-50B	156,0	149,0	115,0	92,0	79,6	54,8	33,0	18,8	13,8	9,2	7,7	6,1	5,0	4,30	2,95	2,35	1,12	0,50	0,40	0,21
MFT 12-80B	248,0	236,0	184,0	147,2	127,4	87,7	52,8	30,1	22,1	14,7	12,2	9,8	8,1	6,88	4,72	3,76	1,73	0,80	0,71	0,34
MFT 12-100B	315,0	296,0	230,0	184,0	159,2	109,6	72,6	41,4	29,3	19,0	15,8	12,1	10,1	8,77	5,98	4,79	2,32	1,00	0,89	0,43
MFT 12-155B	495,0	462,0	335,1	265,2	229,5	158,0	102,3	58,3	41,1	26,8	22,3	18,5	15,6	13,30	9,20	7,29	3,50	1,53	1,35	0,67

DISCHARGE CURRENT (A) to 1.67 V_{pc} at 20°C

Type	Minutes						Hours													
	1	5	10	15	20	30	1	2	3	5	6	8	10	12	20	24	48	100	120	240
MFT 12-100A	306,8	276,4	215,0	166,0	154,0	108,4	69,4	38,8	28,5	19,7	16,7	12,3	10,5	9,02	5,96	4,73	2,36	1,07	0,92	0,45
MFT 12-150A	421,0	399,2	276,2	247,0	206,4	149,2	109,2	61,4	41,4	29,6	24,8	18,3	15,3	13,50	9,23	7,11	3,53	1,64	1,34	0,64
MFT 12-175A	478,6	453,4	349,0	302,4	256,1	189,6	121,5	68,5	48,3	32,5	27,9	21,7	18,1	15,46	10,34	8,09	3,99	1,90	1,59	0,78
MFT 12-50B	152,4	144,2	113,0	90,4	78,3	54,2	32,7	21,4	15,7	9,2	7,6	6,1	5,0	4,30	2,94	2,34	1,11	0,49	0,39	0,21
MFT 12-80B	242,8	230,4	180,4	142,7	125,4	86,7	52,3	29,9	22,0	14,7	12,2	9,7	8,1	6,88	4,71	3,75	1,72	0,79	0,70	0,34
MFT 12-100B	308,2	287,2	226,0	180,8	156,7	108,4	71,9	41,1	29,2	18,9	15,8	12,1	10,1	8,77	5,97	4,77	2,30	0,99	0,88	0,42
MFT 12-155B	479,0	447,2	328,5	257,2	225,9	156,3	101,3	57,9	41,0	26,8	22,2	18,3	15,6	13,30	9,19	7,26	3,48	1,52	1,34	0,65

DISCHARGE CURRENT (A) to 1.70 V_{pc} at 20°C

Type	Minutes						Hours													
	1	5	10	15	20	30	1	2	3	5	6	8	10	12	20	24	48	100	120	240
MFT 12-100A	287,0	253,0	203,0	157,0	148,0	106,0	68,6	38,4	28,0	19,5	16,5	12,2	10,5	8,95	5,92	4,70	2,34	1,05	0,91	0,44
MFT 12-150A	397,0	368,0	263,0	238,0	201,0	145,0	107,3	61,0	40,9	29,4	24,6	18,2	15,2	13,50	9,20	7,09	3,51	1,63	1,32	0,63
MFT 12-175A	454,0	430,0	328,0	288,0	248,2	186,0	120,1	67,8	47,8	32,3	27,7	21,5	18,0	15,40	10,32	8,01	3,97	1,87	1,58	0,76
MFT 12-50B	147,0	137,0	110,0	88,0	76,4	53,3	32,2	25,4	18,5	9,2	7,6	6,1	5,0	4,30	2,92	2,33	1,10	0,48	0,38	0,20
MFT 12-80B	235,0	222,0	175,0	136,0	122,3	85,3	51,5	29,6	21,9	14,6	12,2	9,6	8,1	6,88	4,70	3,73	1,70	0,77	0,69	0,33
MFT 12-100B	298,0	274,0	220,0	176,0	152,9	106,6	70,8	40,7	29,0	18,8	15,7	12,0	10,1	8,77	5,95	4,75	2,28	0,97	0,86	0,41
MFT 12-155B	455,0	425,0	318,7	245,1	220,4	153,7	99,8	57,4	40,8	26,7	22,1	18,1	15,6	13,30	9,17	7,22	3,46	1,50	1,32	0,62

DISCHARGE CURRENT (A) to 1.75 V_{pc} at 20°C

Type	Minutes						Hours													
	1	5	10	15	20	30	1	2	3	5	6	8	10	12	20	24	48	100	120	240
MFT 12-100A	258,0	225,0	186,0	144,0	136,0	103,0	66,5	37,5	27,5	18,9	16,0	12,0	10,3	8,85	5,81	4,68	2,29	1,02	0,88	0,43
MFT 12-150A	365,0	335,0	245,0	226,0	192,0	140,0	104,0	60,2	40,4	29,2	24,5	18,0	15,1	13,40	9,17	7,05	3,47	1,60	1,30	0,60
MFT 12-175A	421,0	392,0	299,0	268,0	235,8	180,0	117,6	66,6	47,2	31,9	27,4	21,3	17,9	15,20	10,29	7,89	3,93	1,84	1,55	0,73
MFT 12-50B	131,0	120,0	106,0	84,0	73,1	51,2	31,6	18,3	13,7	9,1	7,6	6,1	5,0	4,28	2,90	2,32	1,08	0,45	0,35	0,19
MFT 12-80B	211,0	196,0	169,0	128,0	116,0	81,9	50,6	29,3	21,9	14,6	12,2	9,5	8,0	6,85	4,68	3,71	1,68	0,75	0,66	0,31
MFT 12-100B	267,0	238,0	212,0	168,0	146,1	102,4	69,5	40,3	29,0	18,7	15,7	12,0	10,0	8,73	5,92	4,73	2,26	0,95	0,83	0,39
MFT 12-155B	375,0	372,0	307,8	230,6	210,7	147,6	98,0	56,7	40,8	26,5	22,1	18,0	15,6	13,30	9,14	7,19	3,42	1,46	1,29	0,60

DISCHARGE CURRENT (A) to 1.80 Vpc at 20°C

Type	Minutes						Hours													
	1	5	10	15	20	30	1	2	3	5	6	8	10	12	20	24	48	100	120	240
MFT 12-100A	236,0	203,0	172,0	135,0	128,0	96,0	64,5	36,8	27,0	18,5	15,5	12,0	10,0	8,75	5,70	4,60	2,24	0,97	0,83	0,41
MFT 12-150A	337,0	305,0	226,0	212,0	176,0	133,0	98,8	59,5	39,8	29,0	24,3	18,0	15,0	13,30	9,12	7,00	3,43	1,58	1,27	0,58
MFT 12-175A	387,0	355,0	279,0	256,0	224,0	174,0	115,3	65,6	46,4	31,5	27,1	21,0	17,5	15,10	10,25	7,78	3,89	1,80	1,53	0,71
MFT 12-50B	115,5	108,0	100,0	80,0	69,7	49,0	31,2	18,2	13,6	9,1	7,5	6,0	5,0	4,25	2,87	2,29	1,06	0,43	0,32	0,16
MFT 12-80B	188,0	173,0	162,0	120,0	111,5	78,4	49,9	29,1	21,8	14,5	12,0	9,5	8,0	6,80	4,65	3,66	1,65	0,72	0,63	0,29
MFT 12-100B	232,0	216,0	200,0	160,0	139,3	98,0	68,6	40,0	28,8	18,6	15,5	11,9	10,0	8,67	5,89	4,67	2,23	0,92	0,81	0,37
MFT 12-155B	365,0	335,0	295,0	216,2	200,8	141,3	96,7	56,4	40,5	26,4	21,9	18,0	15,5	13,20	9,11	7,10	3,36	1,42	1,23	0,55

DISCHARGE CURRENT (A) to 1.85 Vpc at 20°C

Type	Minutes						Hours													
	1	5	10	15	20	30	1	2	3	5	6	8	10	12	20	24	48	100	120	240
MFT 12-100A	209,0	183,4	155,4	122,0	115,6	86,7	58,3	33,2	24,4	16,7	14,0	10,8	9,0	7,90	5,65	4,16	2,18	0,92	0,78	0,39
MFT 12-150A	298,0	275,4	204,1	191,5	158,9	120,1	89,2	53,7	35,9	26,2	21,9	16,3	13,5	12,01	9,08	6,32	3,38	1,55	1,23	0,55
MFT 12-175A	352,0	320,6	252,0	231,1	202,3	157,2	104,1	59,2	41,9	28,5	24,5	19,0	15,8	13,64	10,21	7,03	3,85	1,78	1,51	0,69
MFT 12-50B	106,0	97,5	90,3	72,2	62,9	44,2	28,2	17,7	13,3	8,8	7,2	5,8	4,9	4,03	2,83	2,07	1,02	0,40	0,30	0,15
MFT 12-80B	172,0	156,5	146,3	108,4	100,7	70,8	45,1	28,7	21,4	14,2	11,8	9,3	7,8	6,52	4,35	3,31	1,60	0,70	0,61	0,27
MFT 12-100B	213,0	195,1	180,6	144,5	125,8	88,5	62,0	36,1	26,0	16,8	14,0	10,7	9,0	7,83	5,87	4,22	2,21	0,89	0,79	0,34
MFT 12-155B	305,0	288,0	279,0	202,0	190,2	132,6	92,5	56,1	40,2	26,1	21,5	17,8	15,2	13,00	9,07	7,03	3,30	1,38	1,18	0,50

DISCHARGE CURRENT (A) to 1.90 Vpc at 20°C

Type	Minutes						Hours													
	1	5	10	15	20	30	1	2	3	5	6	8	10	12	20	24	48	100	120	240
MFT 12-100A	187,0	165,5	140,2	110,0	104,3	78,3	52,6	30,0	22,0	15,1	12,6	9,8	8,2	7,13	5,30	3,75	2,10	0,89	0,74	0,37
MFT 12-150A	276,0	248,5	184,1	172,7	143,4	108,4	80,5	48,5	32,4	23,6	19,8	14,7	12,2	10,84	9,04	5,70	3,33	1,52	1,20	0,53
MFT 12-175A	313,0	289,2	227,3	207,5	182,5	141,8	93,9	53,4	37,8	25,7	22,1	17,1	14,3	12,30	10,18	6,34	3,82	1,74	1,48	0,67
MFT 12-50B	92,5	87,5	80,2	65,0	55,9	39,3	28,0	16,3	13,0	8,6	7,0	5,4	4,6	3,92	2,67	1,95	0,98	0,38	0,27	0,12
MFT 12-80B	148,2	140,3	136,8	99,0	90,1	63,5	44,7	28,4	21,0	14,0	11,5	9,0	7,6	6,23	4,09	3,05	1,53	0,67	0,56	0,24
MFT 12-100B	190,0	175,9	162,9	130,3	113,5	79,8	55,9	32,6	23,5	15,1	12,6	9,7	8,2	7,06	5,83	3,80	2,19	0,85	0,76	0,32
MFT 12-155B	289,0	275,0	266,0	192,0	180,0	125,0	89,9	55,8	39,8	25,8	21,1	17,5	14,9	12,80	9,04	6,98	3,25	1,33	1,13	0,47

DISCHARGE CURRENT (A) to 1.95 Vpc at 20°C

Type	Minutes						Hours													
	1	5	10	15	20	30	1	2	3	5	6	8	10	12	20	24	48	100	120	240
MFT 12-100A	168,0	150,4	127,5	100,0	94,9	71,1	47,8	27,3	20,0	13,7	11,5	8,9	7,4	6,48	5,00	3,41	2,09	0,83	0,70	0,34
MFT 12-150A	256,0	226,9	168,1	157,7	130,9	99,0	73,5	44,3	29,6	21,6	18,1	13,4	11,2	9,90	9,00	5,21	3,29	1,48	1,15	0,50
MFT 12-175A	295,0	260,6	204,8	186,9	164,4	127,7	84,6	48,1	34,1	23,1	19,9	15,4	12,8	11,08	10,15	5,71	3,79	1,72	1,85	0,65
MFT 12-50B	88,5	80,0	72,5	58,5	50,6	25,8	24,9	14,3	12,5	8,2	6,9	5,2	4,3	3,69	2,39	1,76	0,79	0,29	0,24	0,10
MFT 12-80B	140,1	128,0	115,6	93,5	81,3	57,9	40,2	23,1	20,4	13,7	11,0	8,9	7,4	6,02	3,89	2,87	1,30	0,40	0,49	0,21
MFT 12-100B	177,0	160,1	148,2	118,6	103,2	72,6	50,8	29,6	21,3	13,8	11,5	8,8	7,4	6,43	5,81	3,46	2,17	0,83	0,73	0,30
MFT 12-155B	276,0	262,0	254,0	184,0	172,0	119,0	86,5	55,2	39,3	25,4	20,8	17,2	14,5	12,50	9,00	6,93	3,21	1,30	1,29	0,43

DISCHARGE POWER (Wpc) to 1.60 Vpc at 20°C

Type	Minutes						Hours													
	1	5	10	15	20	30	1	2	3	5	6	8	10	12	20	24	48	100	120	240
MFT 12-100A	575,0	523,0	452,0	350,0	292,0	219,0	133,0	74,2	56,0	38,5	32,6	25,2	20,5	17,60	11,75	8,99	6,25	3,12	2,68	1,25
MFT 12-150A	838,0	769,0	540,0	469,0	380,0	300,0	200,0	114,0	85,1	56,0	48,5	36,0	30,5	25,60	16,70	13,00	8,85	4,35	3,67	1,75
MFT 12-175A	867,0	824,0	663,0	573,0	481,3	376,0	217,0	132,0	95,2	63,0	54,0	42,0	35,6	30,60	19,80	16,10	10,85	5,26	4,35	2,07
MFT 12-50B	280,3	259,0	211,3	168,1	147,3	105,6	66,3	37,1	27,5	19,2	16,4	12,6	10,3	8,75	5,76	4,50	2,36	1,42	1,21	0,59
MFT 12-80B	445,0	422,0	338,0	269,0	235,7	169,0	106,0	59,3	44,0	30,7	26,2	20,2	16,4	14,00	9,23	7,20	3,84	2,30	1,90	0,93
MFT 12-100B	562,0	516,0	422,5	336,3	294,6	211,3	137,8	77,1	57,2	39,5	33,7	25,8	20,7	17,50	10,86	9,00	5,95	2,95	2,48	1,27
MFT 12-155B	868,0	805,0	576,3	479,5	420,1	301,2	205,4	114,9	82,7	58,3	49,7	37,6	31,8	27,10	17,20	14,00	9,02	4,56	3,72	1,79

DISCHARGE POWER (Wpc) to 1.65 Vpc at 20°C

Type	Minutes						Hours													
	1	5	10	15	20	30	1	2	3	5	6	8	10	12	20	24	48	100	120	240
MFT 12-100A	527,0	499,0	418,0	332,0	280,0	210,0	129,0	72,0	54,5	37,8	32,0	24,8	20,5	17,50	11,70	8,96	6,21	3,08	2,65	1,22
MFT 12-150A	773,0	742,0	508,0	444,0	361,0	288,0	198,0	112,0	84,0	55,6	48,3	35,8	30,5	25,50	16,67	12,90	8,82	4,32	3,62	1,71
MFT 12-175A	819,0	788,0	624,0	555,0	457,3	352,0	210,0	131,0	93,1	62,7	53,9	41,8	35,6	30,30	19,77	16,00	10,82	5,23	4,32	2,03
MFT 12-50B	251,0	250,0	206,9	163,8	143,3	102,5	64,4	35,9	27,2	18,9	16,0	12,4	10,2	8,69	5,49	4,49	2,13	1,39	1,19	0,57
MFT 12-80B	403,5	396,0	331,0	262,0	229,3	164,0	103,0	73,3	43,5	30,2	25,6	19,9	16,3	13,90	9,03	7,18	3,75	2,27	1,87	0,90
MFT 12-100B	519,0	497,0	413,8	327,5	286,7	205,0	133,9	74,8	56,6	38,9	33,0	25,4	20,6	17,40	10,83	8,98	5,92	2,91	2,43	1,23
MFT 12-155B	785,0	755,0	564,4	467,0	408,8	292,3	199,6	111,4	81,8	57,3	48,6	37,0	31,6	26,90	17,15	13,90	8,92	4,50	3,67	1,73

DISCHARGE POWER (Wpc) to 1.67 Vpc at 20°C

Type	Minutes						Hours													
	1	5	10	15	20	30	1	2	3	5	6	8	10	12	20	24	48	100	120	240
MFT 12-100A	510,0	482,0	401,0	321,0	268,0	201,0	128,0	71,2	54,1	37,4	31,8	24,8	20,5	17,50	11,69	8,96	6,20	3,07	2,64	1,21
MFT 12-150A	752,0	722,0	483,0	429,0	354,0	284,0	196,5	110,8	83,8	55,4	48,3	35,7	30,4	25,50	16,66	12,86	8,80	4,31	3,60	1,69
MFT 12-175A	800,0	768,0	591,0	538,0	442,0	347,0	205,0	130,4	92,5	62,6	53,8	41,7	35,4	30,18	19,76	15,92	10,80	5,21	4,31	2,01
MFT 12-50B	245,0	243,0	203,5	161,3	141,5	101,2	64,0	35,7	27,0	18,7	15,9	12,4	10,2	8,69	5,39	4,49	2,08	1,35	1,14	0,55
MFT 12-80B	386,0	391,0	327,0	257,0	225,0	161,0	102,3	63,5	43,2	30,0	25,4	19,9	16,3	13,90	8,97	7,17	3,68	2,23	1,81	0,88
MFT 12-100B	501,0	482,0	408,0	322,0	282,0	202,0	133,0	74,0	56,2	38,6	32,8	25,3	20,6	17,40	10,82	8,97	5,91	2,90	2,42	1,22
MFT 12-155B	773,0	746,0	557,0	456,0	400,0	286,0	198,0	110,0	81,2	56,9	48,3	36,9	31,5	26,90	17,13	13,90	8,91	4,48	3,65	1,71

DISCHARGE POWER (Wpc) to 1.70 Vpc at 20°C

Type	Minutes						Hours													
	1	5	10	15	20	30	1	2	3	5	6	8	10	12	20	24	48	100	120	240
MFT 12-100A	493,0	468,0	388,0	315,0	262,0	198,0	127,0	70,8	53,5	36,9	31,5	24,8	20,5	17,50	11,68	8,95	6,18	3,05	2,63	1,20
MFT 12-150A	735,0	703,0	458,0	419,0	348,0	281,0	195,0	110,0	83,5	55,2	48,2	35,6	30,2	25,50	16,64	12,80	8,78	4,29	3,58	1,67
MFT 12-175A	781,0	749,0	581,0	525,0	434,4	344,0	201,0	130,0	91,7	62,4	53,6	41,5	35,2	30,00	19,75	15,80	10,78	5,19	4,30	1,98
MFT 12-50B	240,2	239,0	202,5	159,4	139,6	100,0	63,8	35,4	26,8	18,5	15,8	12,4	10,1	8,69	5,23	4,48	2,01	1,28	1,07	0,53
MFT 12-80B	372,5	387,0	324,0	255,0	223,3	160,0	102,0	56,6	42,8	29,6	25,2	19,8	16,2	13,90	8,89	7,16	3,57	2,16	1,73	0,86
MFT 12-100B	485,0	477,0	405,0	318,0	279,2	200,0	132,6	73,6	55,6	38,1	32,4	25,2	20,5	17,40	10,80	8,95	5,89	2,89	2,40	1,20
MFT 12-155B	768,0	740,0	552,4	454,5	398,1	285,2	197,6	109,7	80,4	56,2	47,8	36,8	31,4	26,90	17,10	13,90	8,89	4,45	3,62	1,68

DISCHARGE POWER (Wpc) to 1.75 Vpc at 20°C

Type	Minutes						Hours													
	1	5	10	15	20	30	1	2	3	5	6	8	10	12	20	24	48	100	120	240
MFT 12-100A	441,0	412,0	360,0	295,0	248,0	190,0	124,0	70,0	52,8	36,6	31,2	24,6	20,3	17,50	11,65	8,95	6,14	3,02	2,60	1,17
MFT 12-150A	658,0	626,0	420,0	400,0	334,0	273,0	191,0	108,0	82,5	54,7	48,0	35,4	30,2	25,50	16,61	12,80	8,75	4,25	3,56	1,64
MFT 12-175A	743,0	706,0	545,0	504,0	412,7	332,0	196,0	128,0	90,8	62,0	53,2	41,3	35,2	29,70	19,72	15,70	10,75	5,16	4,27	1,95
MFT 12-50B	218,0	216,0	196,5	155,0	135,6	96,9	61,9	34,9	26,3	18,3	15,6	12,3	10,1	8,69	5,19	4,47	1,97	1,21	1,03	0,49
MFT 12-80B	345,0	352,0	317,0	248,0	217,0	155,0	99,0	55,8	42,1	29,3	24,9	19,7	16,1	13,90	8,73	7,15	3,49	2,03	1,65	0,79
MFT 12-100B	440,0	428,0	396,3	310,0	271,3	193,8	128,7	72,5	52,0	37,7	32,1	23,9	20,3	17,40	10,78	8,94	5,85	2,85	2,36	1,16
MFT 12-155B	678,0	669,0	540,5	442,1	386,8	276,3	191,8	108,1	79,1	55,6	47,3	36,6	31,2	26,90	17,06	13,90	8,82	4,42	3,58	1,63

DISCHARGE POWER (Wpc) to 1.80 Vpc at 20°C

Type	Minutes						Hours													
	1	5	10	15	20	30	1	2	3	5	6	8	10	12	20	24	48	100	120	240
MFT 12-100A	406,0	368,0	330,0	275,0	233,0	180,0	120,0	69,0	51,8	36,0	30,8	24,4	19,8	17,40	11,62	8,90	6,10	2,98	2,57	1,15
MFT 12-150A	587,0	546,0	392,0	378,0	322,0	262,0	185,0	107,0	81,0	54,3	47,5	35,1	29,6	25,50	16,58	12,80	8,72	4,22	3,53	1,61
MFT 12-175A	698,0	657,0	525,0	484,0	392,0	324,0	187,0	127,0	90,0	61,4	52,9	41,0	34,5	29,40	19,70	15,50	10,72	5,13	4,24	1,93
MFT 12-50B	203,5	199,0	191,4	152,0	131,3	93,8	60,0	33,3	25,9	18,0	15,4	12,2	10,0	8,69	5,10	4,45	1,89	1,18	1,00	0,43
MFT 12-80B	325,0	320,0	310,0	240,0	210,0	150,0	96,0	54,9	41,5	28,8	24,6	19,5	16,0	13,90	8,68	7,12	3,42	1,97	1,59	0,72
MFT 12-100B	412,0	399,0	387,5	300,0	262,5	187,5	124,8	71,4	54,0	37,1	31,7	24,9	20,2	17,40	10,75	8,90	5,82	2,83	2,33	1,13
MFT 12-155B	633,0	619,0	528,6	427,8	374,3	267,4	186,0	106,4	78,0	54,7	46,7	36,3	31,0	26,90	17,02	13,80	8,76	4,39	3,55	1,58

DISCHARGE POWER (Wpc) to 1.85 Vpc at 20°C

Type	Minutes						Hours													
	1	5	10	15	20	30	1	2	3	5	6	8	10	12	20	24	48	100	120	240
MFT 12-100A	357,0	328,7	302,5	256,4	218,9	170,5	116,1	68,0	50,8	35,4	30,4	24,2	19,3	17,30	11,57	8,85	6,08	2,95	2,55	1,13
MFT 12-150A	524,0	476,2	365,9	357,2	310,4	251,4	179,2	106,0	79,5	53,9	47,0	34,8	29,0	25,50	16,55	12,75	8,69	4,19	3,51	1,58
MFT 12-175A	653,0	611,4	505,7	464,8	372,3	316,2	178,4	126,0	89,2	60,8	52,6	40,7	33,8	29,10	19,67	15,30	10,68	5,10	4,21	1,90
MFT 12-50B	190,5	186,0	189,0	146,0	127,0	90,5	58,2	32,1	25,4	17,3	15,0	11,9	9,8	8,67	5,07	4,41	1,82	1,10	0,97	0,40
MFT 12-80B	306,5	295,5	303,0	232,0	203,0	144,8	93,0	53,0	40,9	28,1	24,1	19,2	15,8	13,82	8,54	7,05	3,39	1,92	1,52	0,69
MFT 12-100B	385,0	372,0	378,9	290,3	254,0	181,4	121,0	70,3	56,1	36,5	31,3	25,9	20,1	17,30	10,73	8,86	5,79	2,79	2,30	1,10
MFT 12-155B	614,0	590,0	513,0	418,0	355,0	251,0	178,0	104,1	77,2	53,2	45,9	35,8	30,5	26,82	16,93	13,68	8,63	4,31	3,52	1,55

DISCHARGE POWER (Wpc) to 1.90 Vpc at 20°C

Type	Minutes						Hours													
	1	5	10	15	20	30	1	2	3	5	6	8	10	12	20	24	48	100	120	240
MFT 12-100A	321,0	293,6	277,3	239,0	205,7	161,6	112,4	67,0	49,9	34,8	30,0	24,0	18,8	17,20	11,54	8,80	6,05	2,91	2,53	1,11
MFT 12-150A	452,0	415,4	341,5	337,6	299,3	241,3	173,6	105,0	78,1	53,5	46,5	34,5	28,4	25,45	16,53	12,70	8,65	4,15	3,48	1,55
MFT 12-175A	615,0	569,0	487,2	446,3	353,7	308,6	170,2	125,0	88,4	60,2	52,3	40,4	33,1	29,05	19,65	15,11	10,65	5,08	4,19	1,87
MFT 12-50B	183,5	172,0	184,0	140,5	120,1	86,3	56,7	31,3	25,0	17,0	14,9	11,5	9,6	8,39	4,95	4,20	1,60	1,03	0,89	0,36
MFT 12-80B	293,1	275,6	293,0	220,0	195,6	140,0	92,2	51,5	40,3	27,9	24,0	19,0	15,4	13,65	8,26	6,89	3,07	1,68	1,34	0,63
MFT 12-100B	369,0	346,8	370,5	281,0	245,7	175,5	117,4	69,2	58,2	35,9	30,9	27,0	20,0	17,29	10,69	8,82	5,75	2,76	2,26	1,08
MFT 12-155B	602,0	579,0	492,0	405,0	340,0	241,0	170,0	102,7	76,9	52,5	45,1	35,3	29,8	26,75	16,85	13,40	8,45	4,26	3,48	1,51

DISCHARGE POWER (Wpc) to 1.95 Vpc at 20°C

Type	Minutes						Hours													
	1	5	10	15	20	30	1	2	3	5	6	8	10	12	20	24	48	100	120	240
MFT 12-100A	289,0	262,2	254,2	222,8	193,2	153,0	108,8	66,1	48,9	34,3	29,6	23,8	18,4	17,10	11,50	8,75	6,01	2,88	2,50	1,08
MFT 12-150A	383,0	362,3	318,7	319,0	288,5	231,6	168,1	104,1	76,7	53,1	46,0	34,2	27,9	25,40	16,50	12,68	8,60	4,11	3,45	1,51
MFT 12-175A	565,0	529,5	469,3	428,6	335,9	301,1	162,4	124,0	87,6	59,6	52,0	40,1	32,5	29,00	19,62	15,00	10,62	5,06	4,15	1,83
MFT 12-50B	167,5	161,5	179,0	135,9	118,0	83,5	55,0	30,1	24,9	16,9	14,7	11,2	9,4	8,25	4,79	4,01	1,52	0,98	0,83	0,30
MFT 12-80B	268,0	258,3	287,9	215,0	189,0	135,0	90,0	50,0	40,0	27,6	23,8	18,8	15,3	13,33	8,03	6,58	2,98	1,63	1,29	0,58
MFT 12-100B	335,0	323,3	362,3	271,9	237,8	169,8	113,8	68,2	60,5	35,4	30,5	28,2	19,9	17,20	10,65	8,78	5,72	2,72	2,22	1,05
MFT 12-155B	582,0	555,0	465,0	388,0	326,0	234,0	163,0	100,9	76,5	51,9	44,6	34,8	29,1	26,53	16,58	13,27	8,27	4,20	3,41	1,46